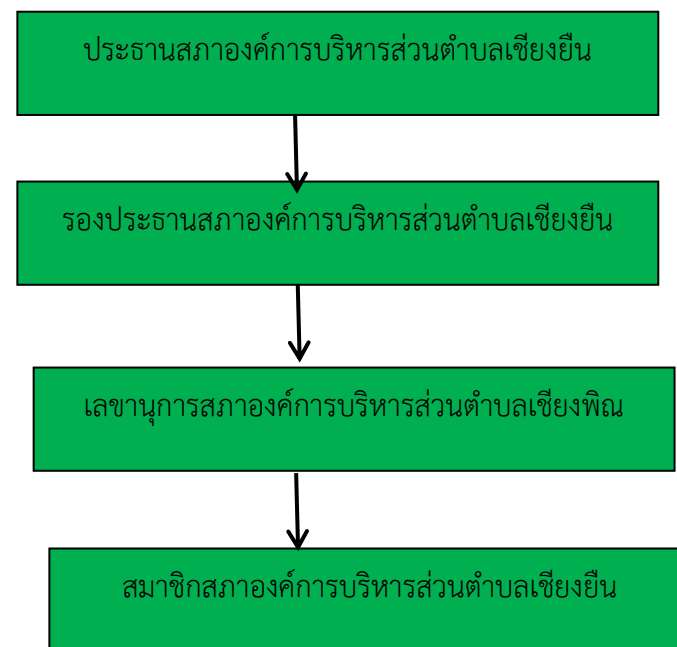
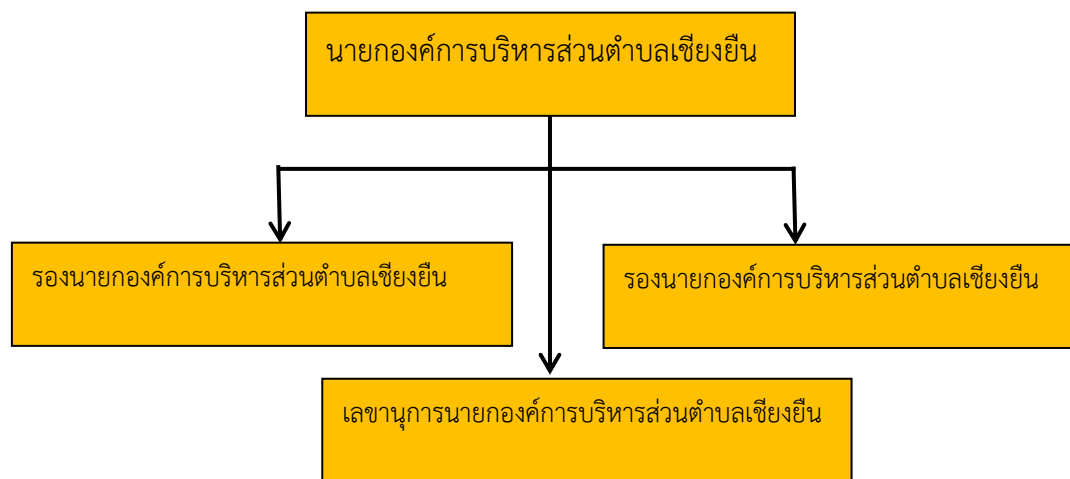
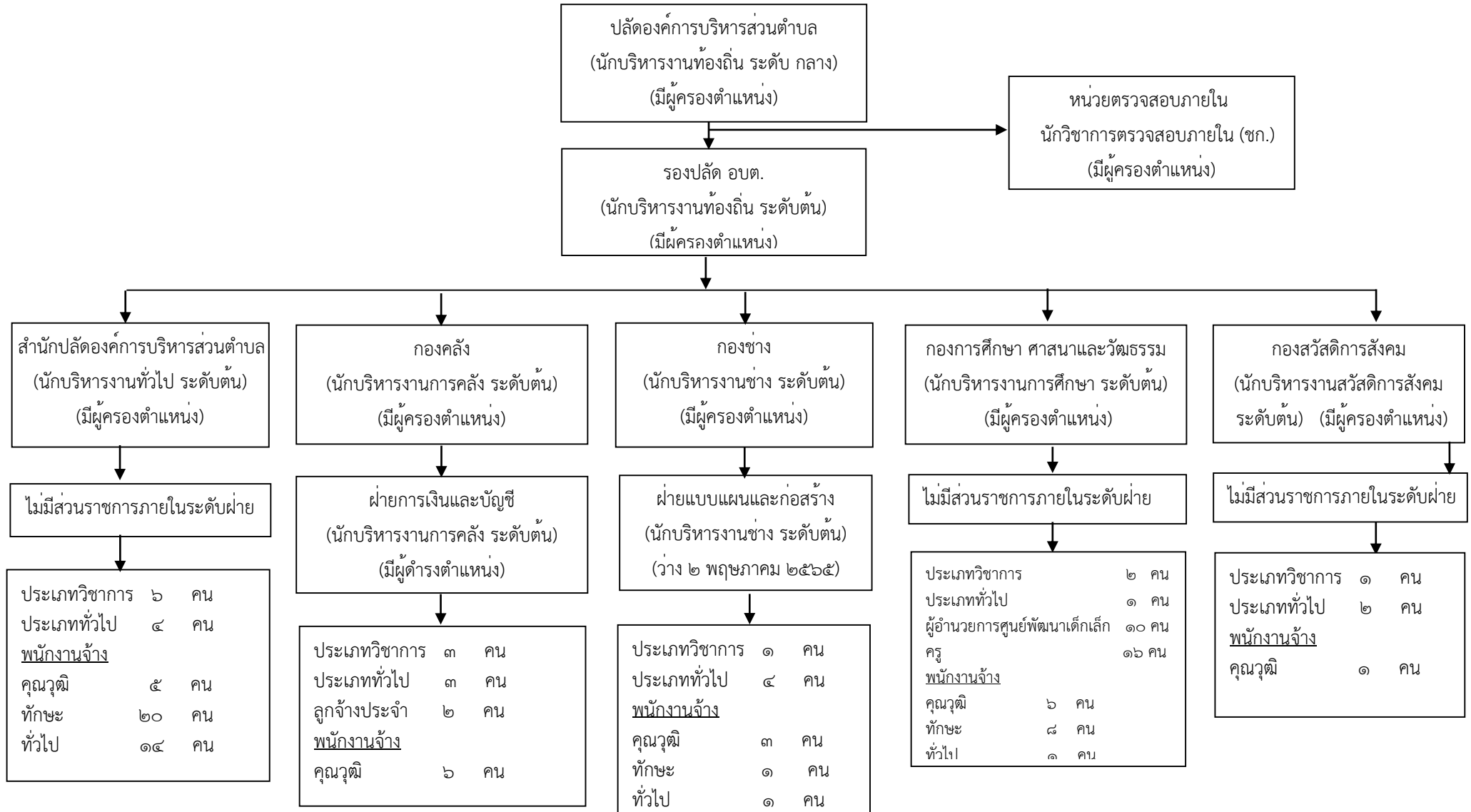


โครงสร้างองค์กร
โครงสร้างฝ่ายการเมืองขององค์การบริหารส่วนตำบลเชียงใหม่



แผนภูมิโครงสร้างการแบ่งส่วนราชการตามแผนอัตรากำลัง ๓ ปี ประจำปีงบประมาณ พ.ศ. ๒๕๖๗ - ๒๕๖๙

(กรอบโครงสร้างส่วนราชการและระดับตำแหน่งขององค์การบริหารส่วนตำบลเชียงยืน)

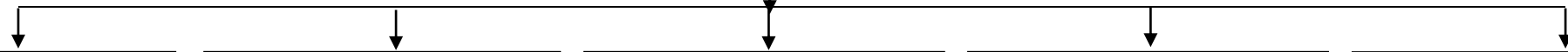


หมายเหตุ บุคลากรทั้งตำแหน่งว่างและมีผู้ครองตำแหน่ง

ปลัด อบต.
(นักบริหารงานท้องถิ่น ระดับกลาง)

หน่วยตรวจสอบภายใน

รองปลัด อบต.
(นักบริหารงานท้องถิ่น ระดับต้น)



สำนักงานปลัด อบต.
(นักบริหารงานทั่วไป ระดับต้น)

กองคลัง
(นักบริหารงานการคลัง ระดับต้น)

กองช่าง
(นักบริหารงานช่าง ระดับต้น)

กองการศึกษา
(นักบริหารงานการศึกษา ระดับต้น)

กองสวัสดิการสังคม
(นักบริหารงานสวัสดิการสังคม ระดับต้น)

๑. งานบริหารทั่วไป
๒. งานการเจ้าหน้าที่
๓. งานยุทธศาสตร์และงบประมาณ
๔. งานป้องกันและบรรเทาสาธารณภัย
๕. งานนิติการ
๖. งานส่งเสริมการเกษตร
๗. งานสาธารณสุข และสิ่งแวดล้อม

๑. ฝ่ายการเงินและบัญชี
(นักบริหารงานการคลัง ระดับต้น)
 - ๑.๑ งานบัญชี
 - ๑.๒ งานการเงิน
๒. งานทะเบียนทรัพย์สินและพัสดุ
๓. งานพัฒนาและจัดเก็บรายได้

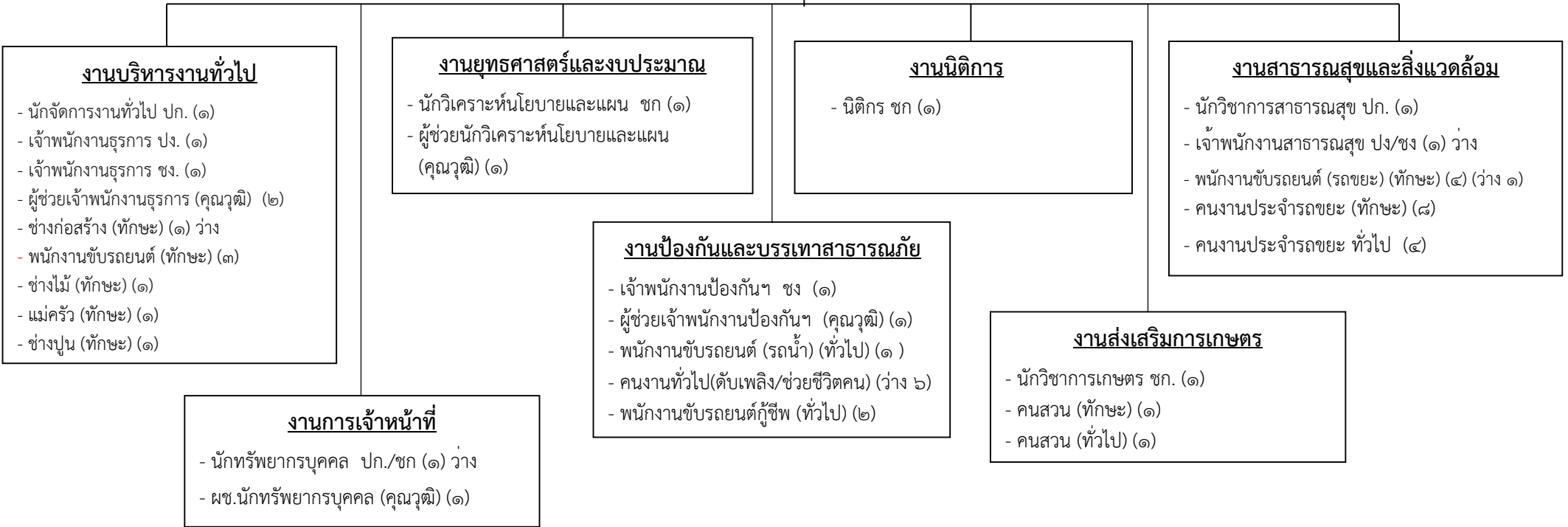
๑. ฝ่ายแบบแผนและก่อสร้าง
(นักบริหารงานช่าง ระดับต้น)
 - ๑.๑ งานก่อสร้าง
 - ๑.๒ งานออกแบบและควบคุมอาคาร
 - ๑.๓ งานผังเมือง
๒. งานประสานสาธารณูปโภค

๑. งานบริหารการศึกษา
๒. งานส่งเสริมการศึกษา ศาสนาและวัฒนธรรม
๓. งานศูนย์พัฒนาเด็กเล็ก

๑. งานสังคมสงเคราะห์
๒. งานส่งเสริมอาชีพและพัฒนาสตรี

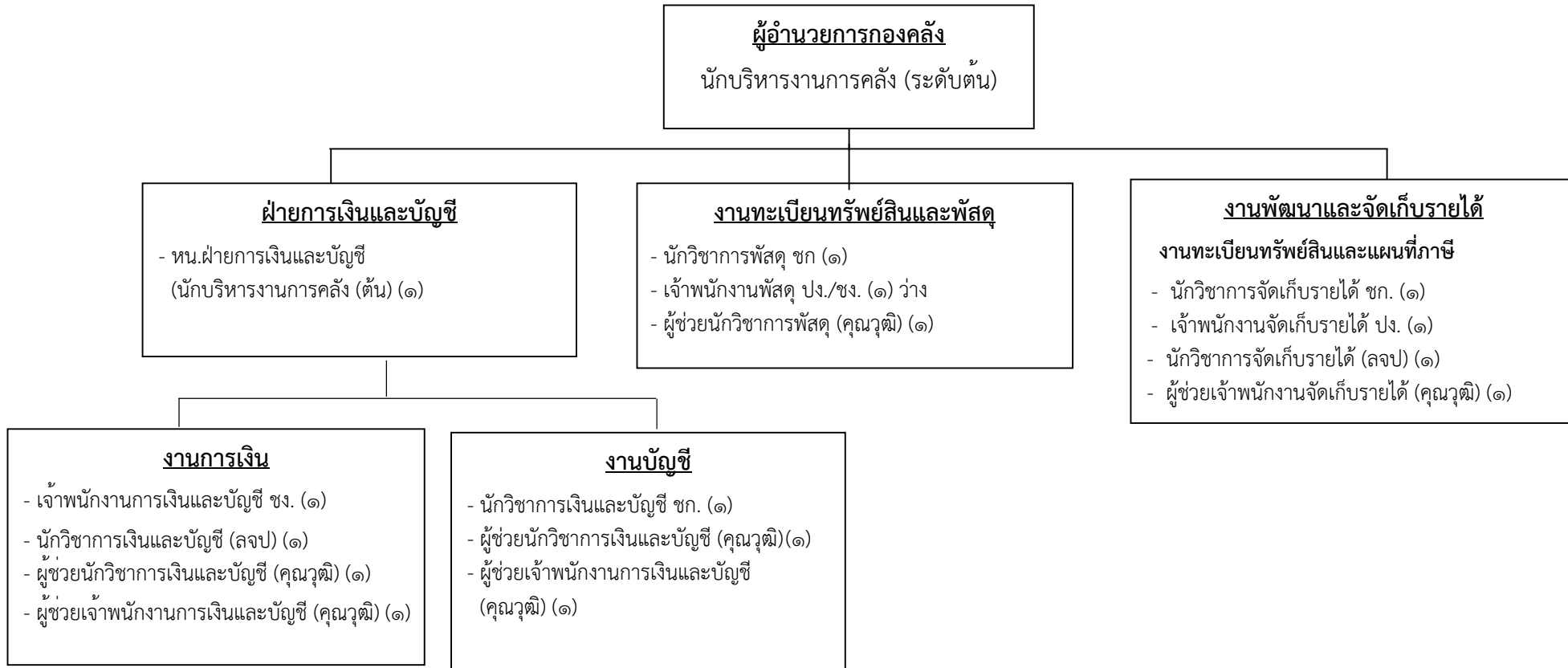
โครงสร้างของสำนักปลัด อบต.

หัวหน้าสำนักปลัด อบต.
นักบริหารงานทั่วไป (ระดับต้น)



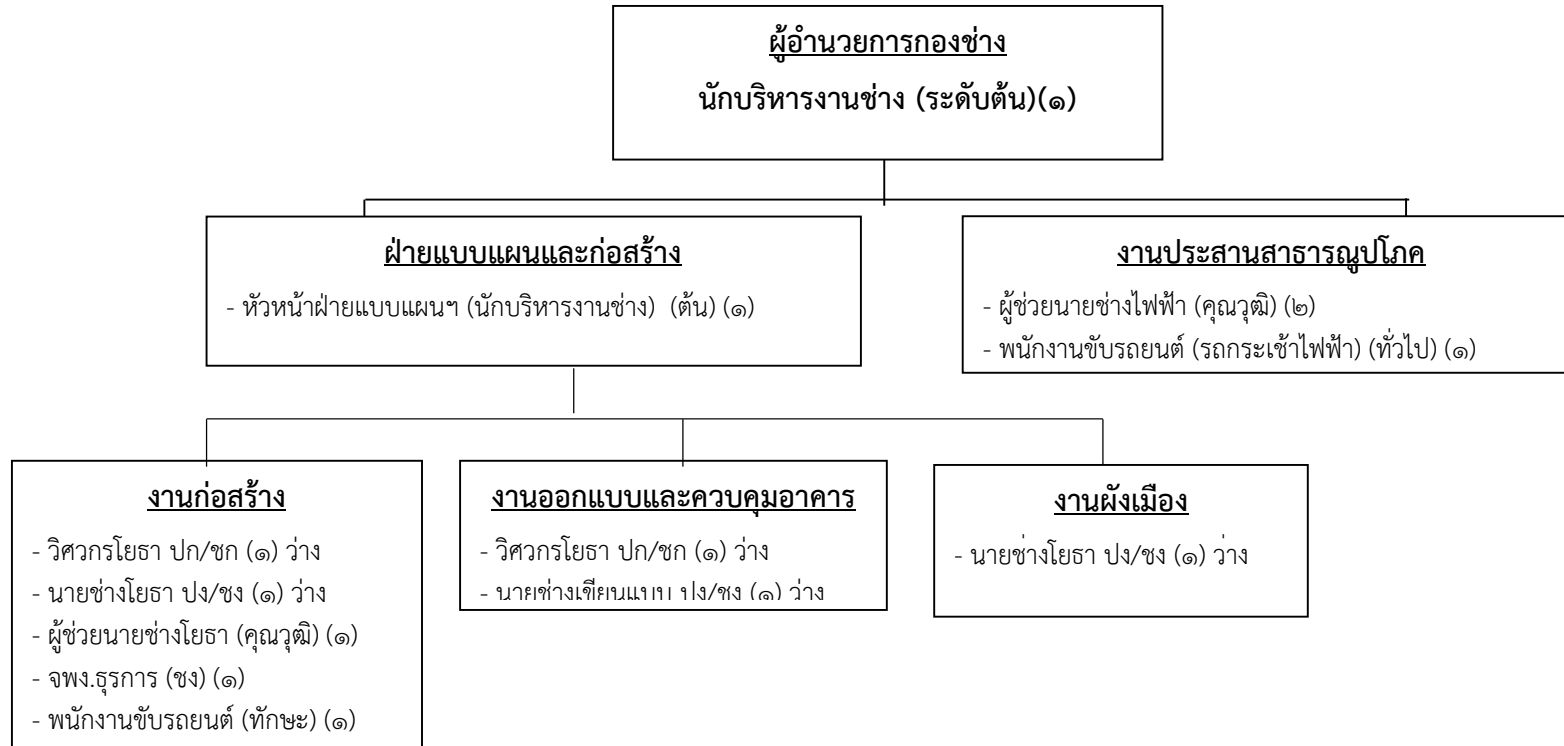
ระดับ	บส.	บก.	บต.	อส.	อก.	อต.	ชก.	ปก.	ชง.	ปง.	ลูกจ้างตาม ภารกิจ	ลูกจ้างทั่วไป	รวม
จำนวน	-	-	-	-		๑	๓	๓	๒	๒	๒๕	๑๔	๕๐

โครงสร้างกองคลัง



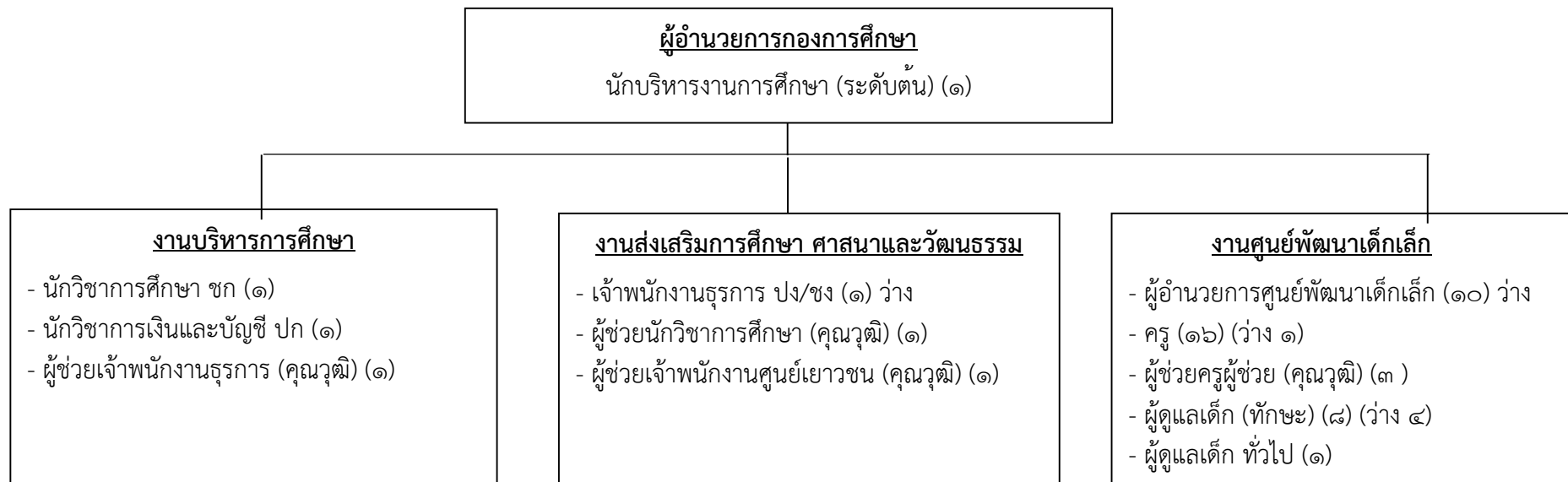
ระดับ	บส.	บก.	บต.	อส.	อก.	อต.	ชก.	ปก.	ชง.	ปง.	พนักงานจ้าง ตามภารกิจ	พนักงานจ้าง ทั่วไป	ลูกจ้างประจำ	รวม
จำนวน	-	-	-	-	-	๒	๓	-	๑	๒	๘	-	๒	๑๖

โครงสร้างกองช่าง



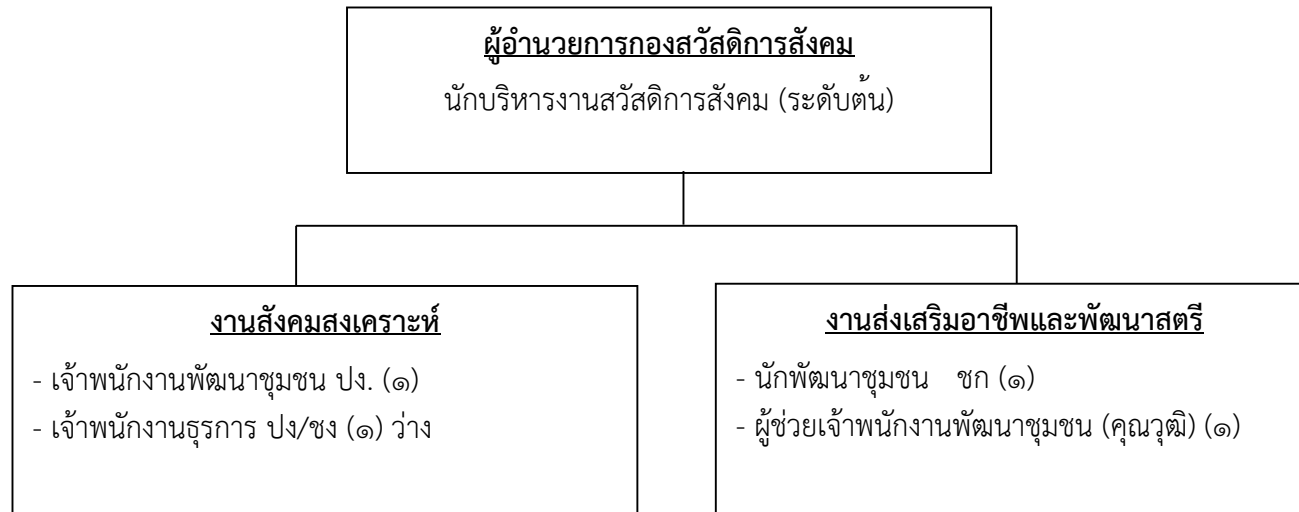
ระดับ	บส.	บก.	บต.	อส.	อก.	อต.	ชก.	ปก.	ชง.	ปง.	พนักงานจ้างตาม ภารกิจ	พนักงานจ้าง ทั่วไป	รวม
จำนวน	-	-	-	-	-	๒	-	๑	๑	๓	๔	๑	๑๒

โครงสร้างกองการศึกษา ศาสนาและวัฒนธรรม



ระดับ	บส.	บก.	บต.	อส.	อก.	อต.	ชก.	ปก.	ชง.	ปง.	ผอ. ศพด.	คศ.๑	คศ.๒	ผู้ช่วยครูผู้ช่วย (คุณวุฒิ)	พนักงานจ้าง ตามภารกิจ	ลูกจ้างทั่วไป ผู้ดูแลเด็ก	รวม
จำนวน	-	-	-	-	-	๑	๑	๑	-	๑	๑๐	๑	๑๕	๓	๑๑	๑	๔๕

โครงสร้างกองสวัสดิการสังคม



ระดับ	บส.	บก.	บต.	อส.	อก.	อต.	ชก.	ปก.	ชง.	ปง.	พนักงานจ้างตาม ภารกิจ	พนักงานจ้าง ทั่วไป	รวม
จำนวน	-	-	-	-	-	๑	๑	-	-	๒	๑	-	๕