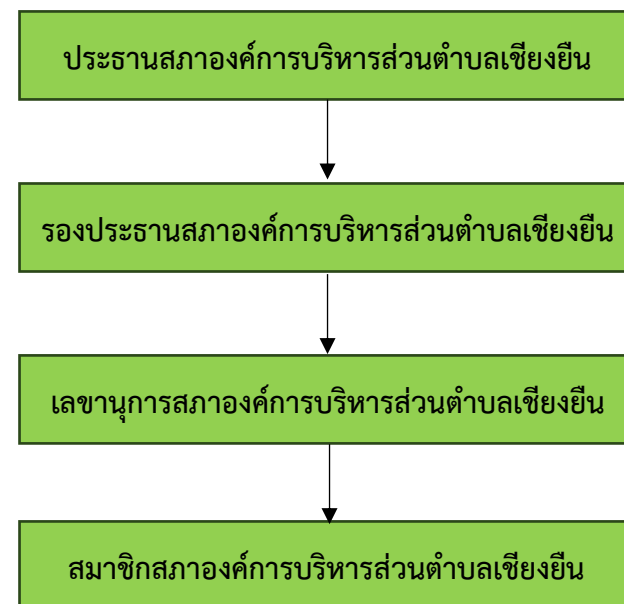
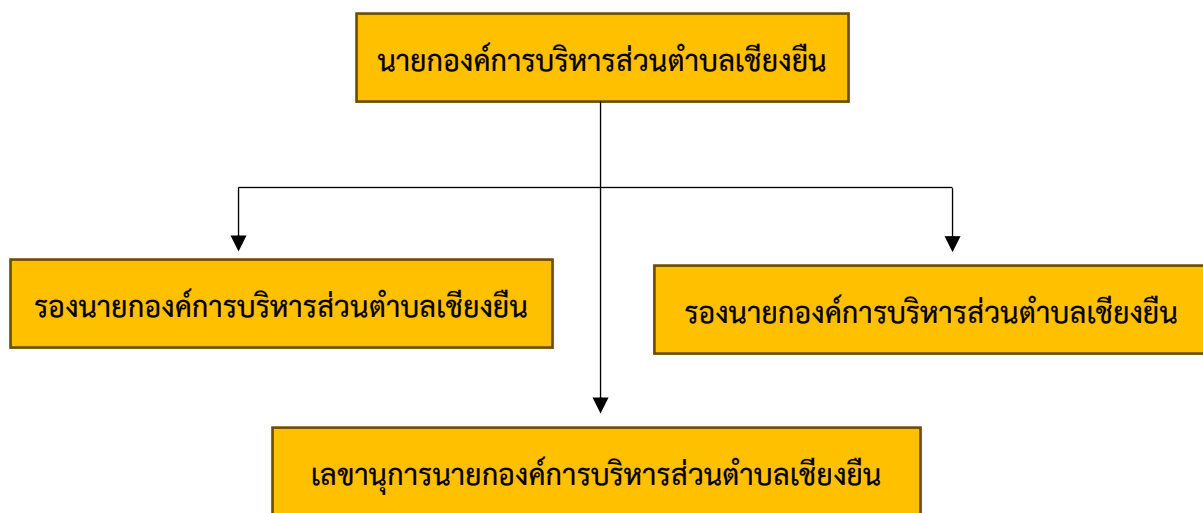
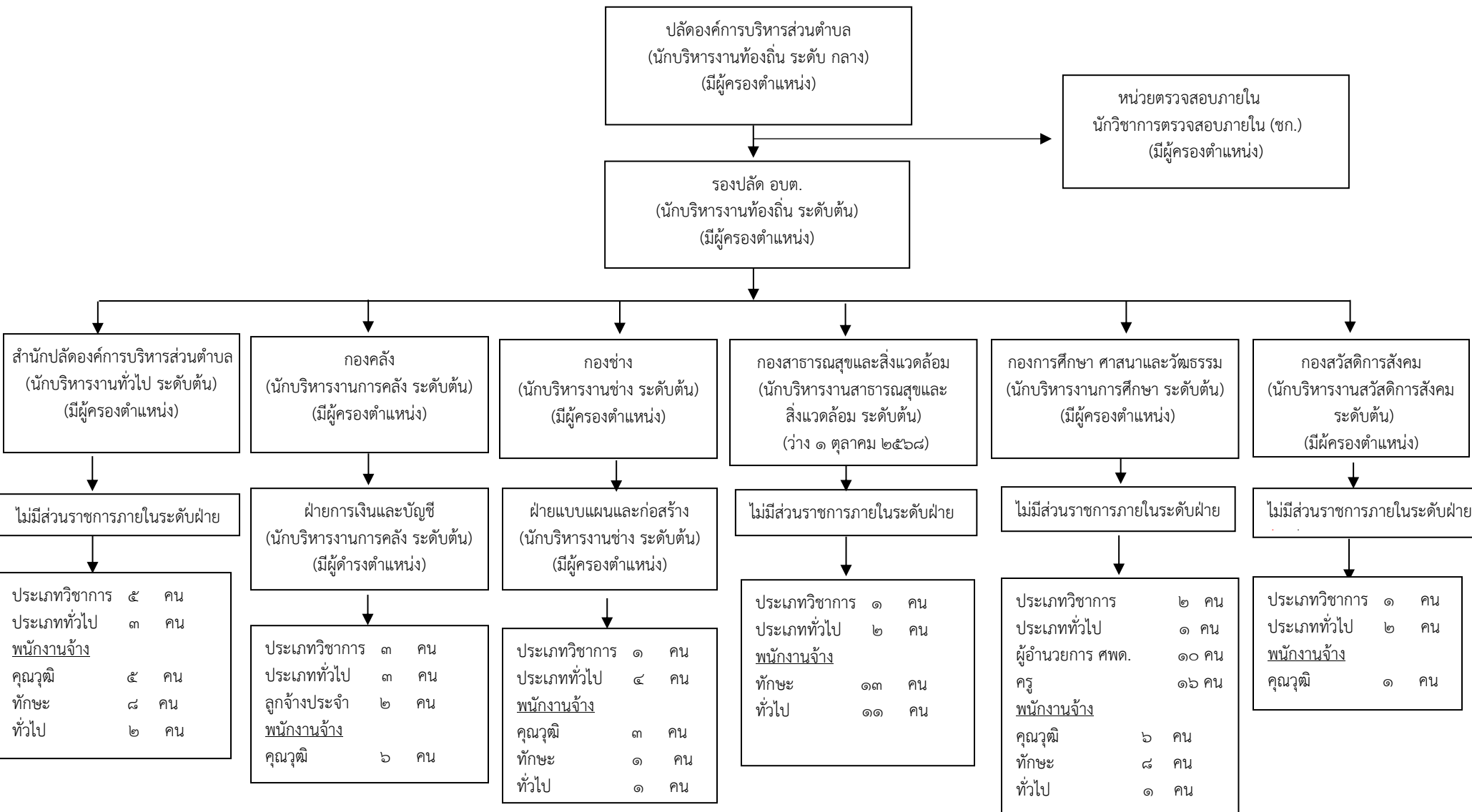


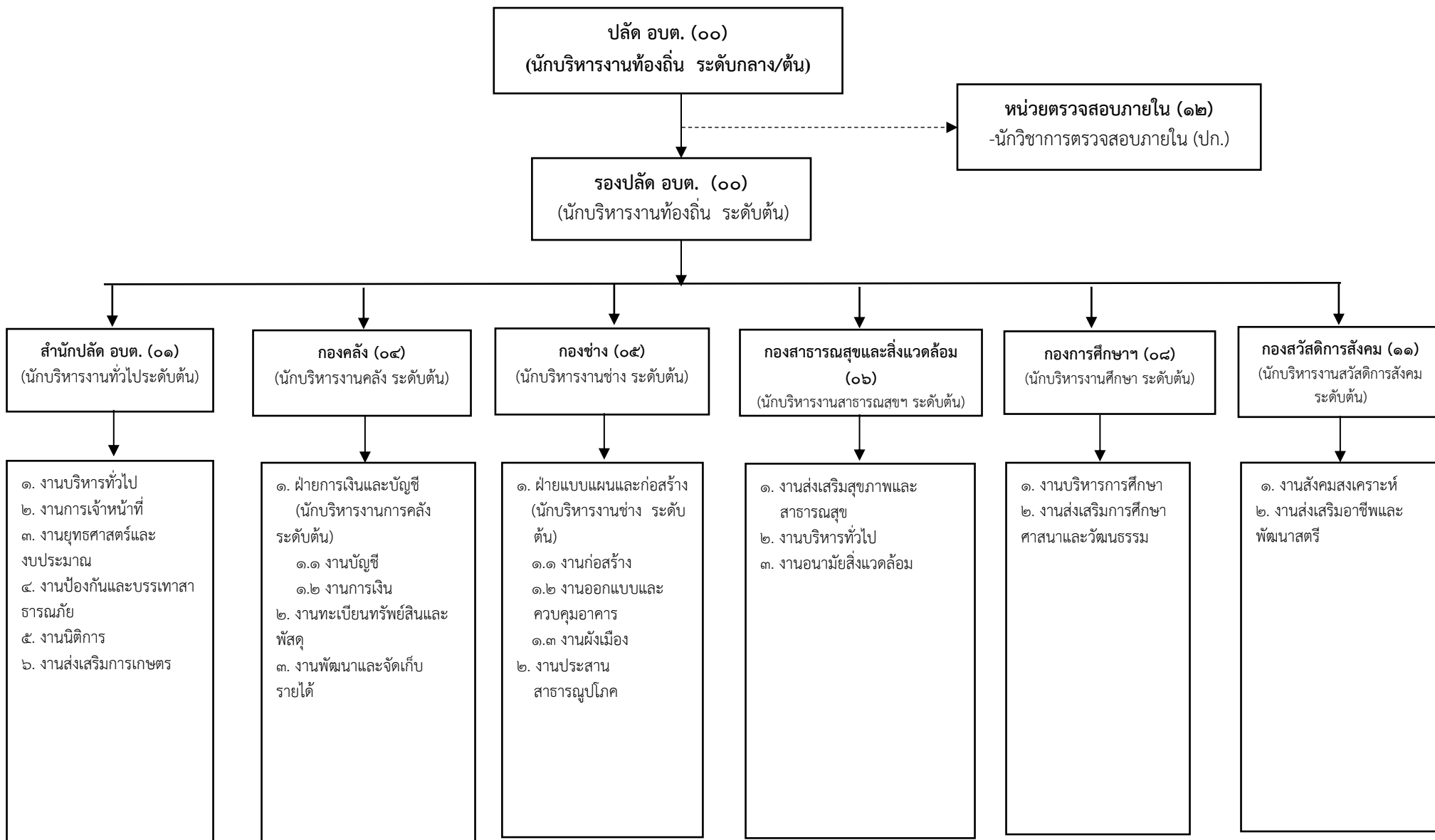
โครงสร้างองค์กร
โครงสร้างฝ่ายการเมืองขององค์การบริหารส่วนตำบลเชียงใหม่



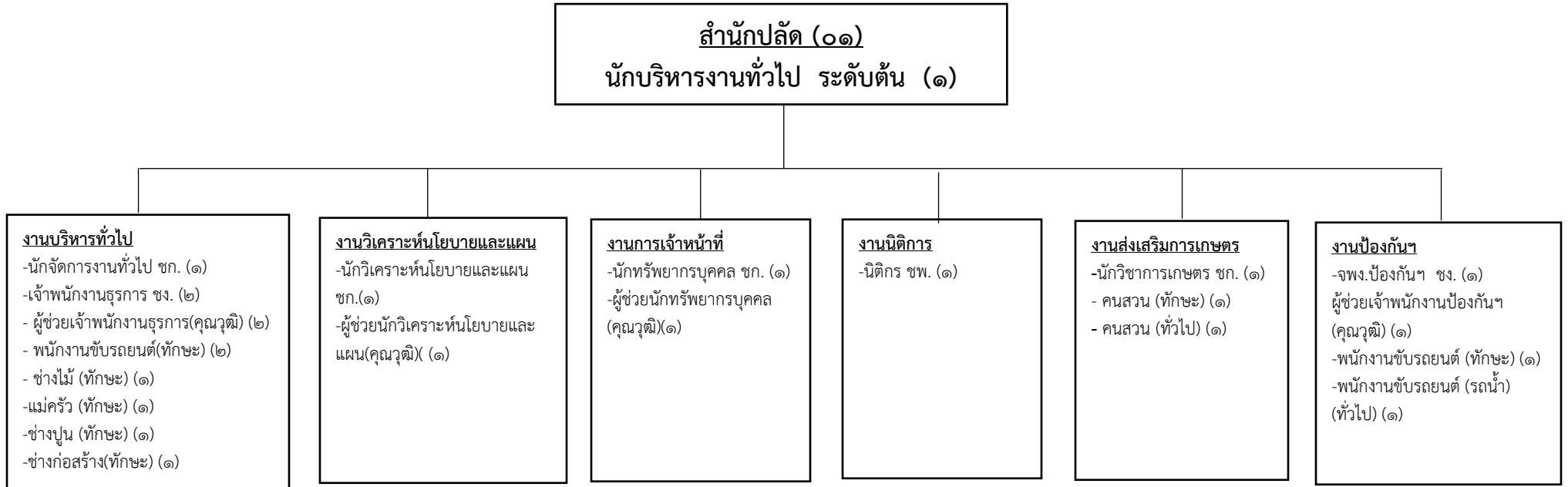
แผนภูมิโครงสร้างการแบ่งส่วนราชการ องค์การบริหารส่วนตำบลเขียงยืน (หลังตั้งกองใหม่)
ตามแผนอัตรากำลัง ๓ ปี ประจำปีงบประมาณ พ.ศ. ๒๕๖๗ - ๒๕๖๙ (ฉบับปรับปรุงครั้งที่ ๒/๒๕๖๘)
(กรอบโครงสร้างส่วนราชการและระดับตำแหน่งขององค์การบริหารส่วนตำบลเขียงยืน)



หมายเหตุ บุคลากรทั้งตำแหน่งว่างและมีผู้ครองตำแหน่ง



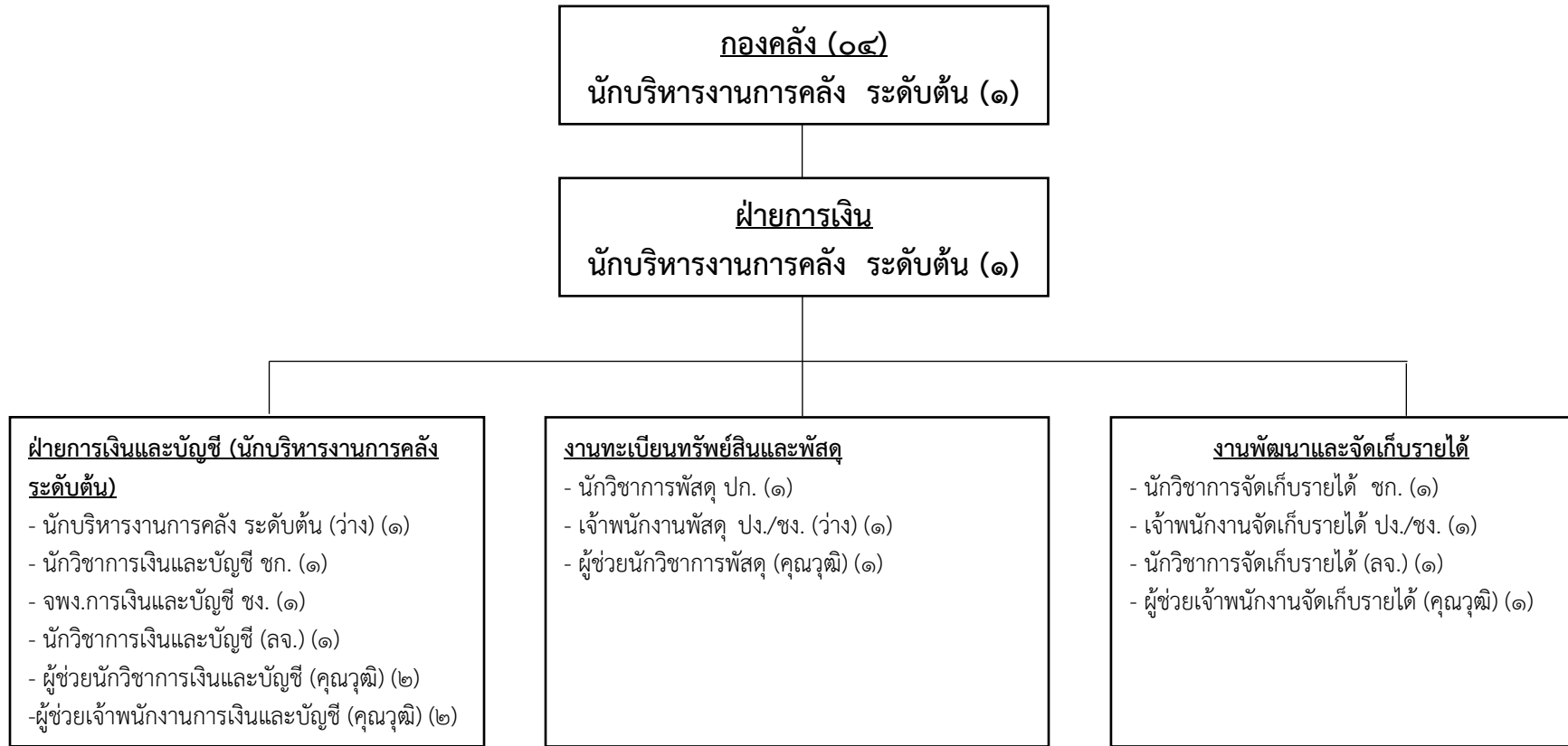
โครงสร้างของสำนักปลัด อบต. (หลังจัดตั้งกองใหม่)



ประเภท	อำนาจการท้องถิ่น	วิชาการ				ทั่วไป			พนักงานจ้าง			รวม
		ปฏิบัติการ	ชำนาญการ	ชำนาญการพิเศษ	เชี่ยวชาญ	ปฏิบัติงาน	ชำนาญงาน	อาวุโส	ภารกิจ (คุณวุฒิ)	ภารกิจ (ทักษะ)	ทั่วไป	
ระดับ	ต้น											
จำนวน	๑	-	๔	๑	-	-	๓	-	๕	๘	๒	๒๘

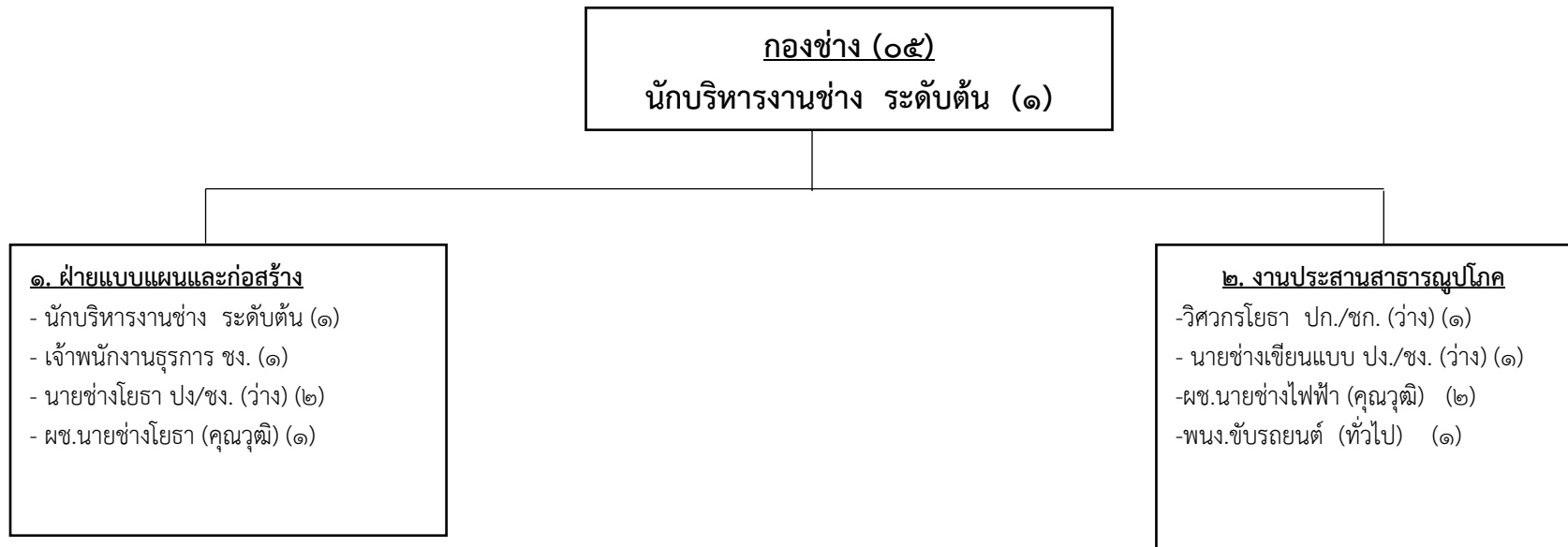
**หมายเหตุ ตัดโอน ตำแหน่ง นักวิชาการสาธารณสุข จำนวน ๑ อัตรา, ตัดโอน พนักงานจ้างตามภารกิจ(ทักษะ) จำนวน ๑ อัตรา , ตัดโอนพนักงานจ้างทั่วไป จำนวน ๓ อัตรา ไปสังกัด กองสาธารณสุขและสิ่งแวดล้อม

โครงสร้างของกองคลัง



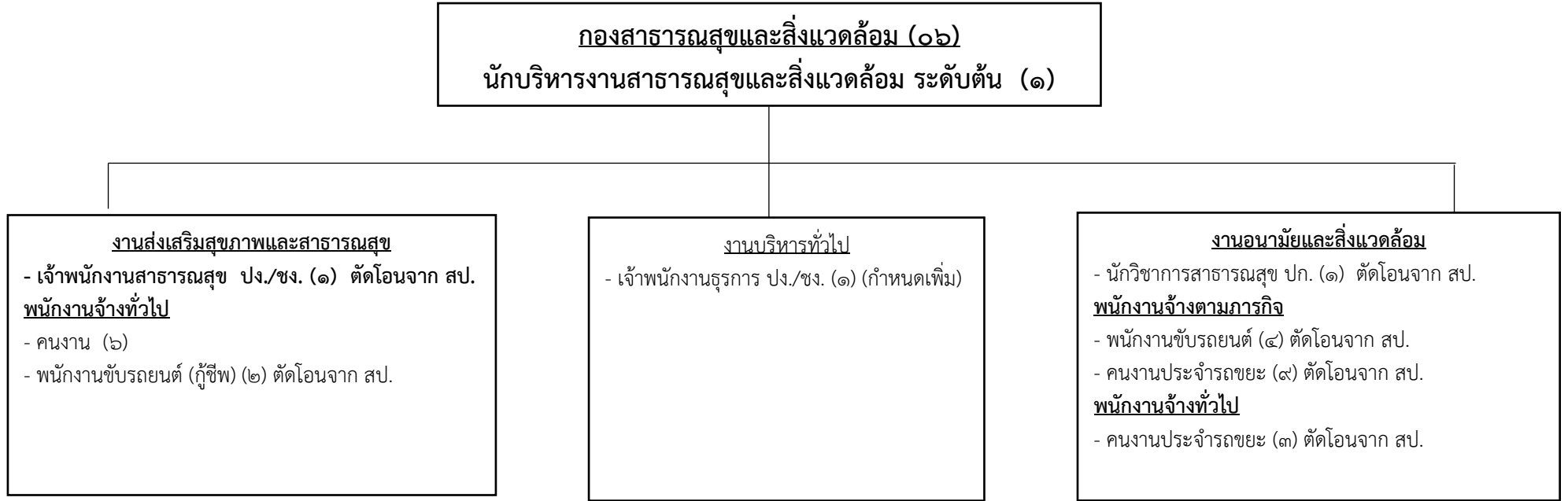
ประเภท	อำนาจการ ท้องถิ่น	วิชาการ				ทั่วไป			ลูกจ้าง ประจำ	พนักงานจ้าง			รวม
		ปฏิบัติการ	ชำนาญการ	ชำนาญการพิเศษ	เชี่ยวชาญ	ปฏิบัติงาน	ชำนาญงาน	อาวุโส		ภารกิจ (คุณวุฒิ)	ทั่วไป (ทักษะ)	ทั่วไป	
ระดับ	ต้น												
จำนวน	๑	๑	๒	-	-	๒	๑	-	๒	๖	-	-	๑๕

โครงสร้างของกองช่าง



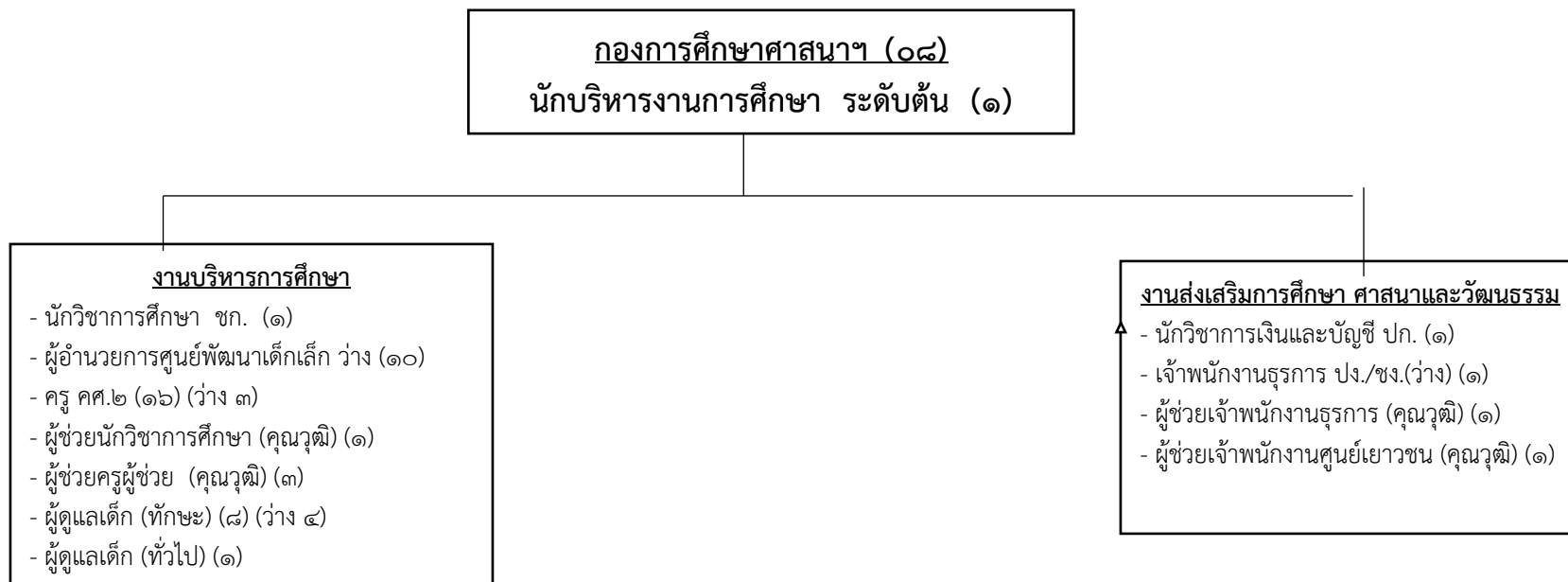
ประเภท	อำนาจการ ท้องถิ่น	วิชาการ				ทั่วไป			พนักงานจ้าง			รวม
		ปฏิบัติการ	ชำนาญการ	ชำนาญการ พิเศษ	เชี่ยวชาญ	ปฏิบัติงาน	ชำนาญงาน	อาวุโส	ภารกิจ (คุณวุฒิ)	ภารกิจ (ทักษะ)	ทั่วไป	
ระดับ	ต้น											
จำนวน	๒	๑	-	-	-	๓	๑	-	๓	-	๑	๑๑

โครงสร้างของสาธารณสุข และสิ่งแวดล้อม (จัดตั้งกองใหม่)



ประเภท	อำนาจการ ท้องถิ่น	วิชาการ				ทั่วไป			พนักงานจ้าง			รวม
		ปฏิบัติการ	ชำนาญการ	ชำนาญการ พิเศษ	เชี่ยวชาญ	ปฏิบัติงาน	ชำนาญ งาน	อาวุโส	ภารกิจ (คุณวุฒิ)	ภารกิจ (ทักษะ)	ทั่วไป	
ระดับ	ต้น	๑	-	-	-	๒	-	-	-	๑๓	๑๑	๒๘
จำนวน	๑	๑	-	-	-	๒	-	-	-	๑๓	๑๑	๒๘

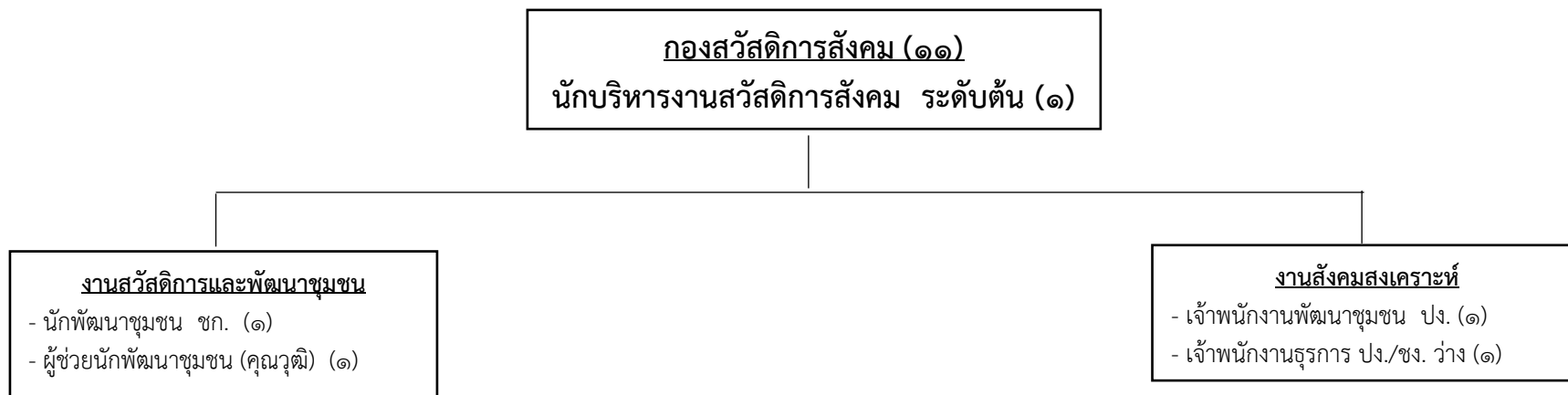
โครงสร้างของกองการศึกษา ศาสนาและวัฒนธรรม



ประเภท	อำนาจการ ท้องถิ่น	วิชาการ				ทั่วไป			พนักงานจ้าง			รวม	
		ปฏิบัติการ	ชำนาญการ	ชำนาญการ พิเศษ	เชี่ยวชาญ	ปฏิบัติงาน	ชำนาญ งาน	อาวุโส	ภารกิจ (คุณวุฒิ)	ภารกิจ (ทักษะ)	ทั่วไป		
ระดับ	ต้น												
จำนวน	๑	๑	๑	-	-	๑	-	-	๓	-	-	๖	

ตำแหน่ง	สายงานบริหารสถานศึกษา			สายงานการสอน		พนักงานจ้าง			รวม
	ผู้อำนวยการ ศูนย์พัฒนาเด็ก เล็ก	รอง ผู้อำนวยการ สถานศึกษา	ผู้อำนวยการ สถานศึกษา	ครูผู้ช่วย	ครู	ภารกิจ (คุณวุฒิ)	ภารกิจ (ทักษะ)	ทั่วไป	
จำนวน	๑๐	-	-	-	๑๖	๓	๘	๑	๓๘

โครงสร้างของกองสวัสดิการและสังคม



ประเภท	อำนาจการท้องถิ่น	วิชาการ				ทั่วไป			พนักงานจ้าง			รวม
		ปฏิบัติการ	ชำนาญการ	ชำนาญการพิเศษ	เชี่ยวชาญ	ปฏิบัติงาน	ชำนาญงาน	อาวุโส	ภารกิจ (คุณวุฒิ)	ภารกิจ (ทักษะ)	ทั่วไป	
ระดับ	ต้น											
จำนวน	๑	-	๑	-	-	๒	-	-	๑		-	๕

